

JET FANLAR

TJFT / TJHT SERİSİ

Aksiyal Jet Fanlar



AFS[®]
2011.01

JET FANLAR

TJFT / TJHT SERİSİ

Aksiyal Jet Fanlar



UYGULAMA ALANLARI



Otoparklar



Harici Elektrik Bağlantı Terminali



Fan gövdesinin dışına monteli elektrik bağlantı terminali kolay bağlantı imkanı sağlar.

Koruyucu Tel Kafes



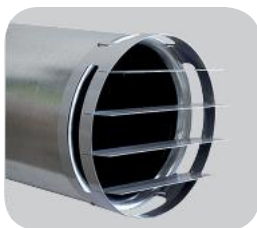
Fanların emiş ve atış ağızları standart koruyucu tel kafeslidir.

Emniyet Şalteri (Özel İstek)



Özel isteğe bağlıdır.

Hava Yönlendiricisi (Özel İstek)



Özel isteğe bağlıdır. Fanın emiş ve/veya atış ağızına monte edilebilir.

YENİ



EN 12101-3 standartlarına uygundur. (sertifika no: 0370-CPD-06730672)



EN 12101-3 standartlarına uygundur. (sertifika no: 0370-CPD-06730673)



EN 12101-3 standartlarına uygundur. (sertifika no: 0370-CPD-0349)

TJFT ve TJHT serisi aksiyal jet fanlar; kapalı otoparklarda, tüneller vb. yerlerde hava kanalı kullanmaksızın hava hareketini sağlamak amaçlı geliştirilmişlerdir.

TJFT serisi aksiyal jet fanlar; havalandırma amaçlı, -20°C ile +40°C sıcaklık aralığında çalışabilen ısı dayanımsız fanlardır.

TJHT serisi aksiyal jet fanlar, alev içerisinde (yangın esnasında) çalışırken dahi kesintisiz duman egzozu yapabilecek şekilde çok özel olarak dizayn edilmişlerdir. F200-120, F300-120 ve F400-120 özellikler CE belgelidir ve sertifikalandırılmıştır.

Fan gövdesi ve bağlantı ayakları çelik sacdan mamuldür. Hem fan gövdesi hem de bağlantı ayakları yekpare olarak sıcak daldırma galvanizlenmiştir. Ø315mm - Ø630mm aralığında 7 farklı çapta gövde tipi vardır.

Tüm modeller standart çift yönlüdür. Fan kanatları yüksek kalite alüminyum dökümdür.

Fanların emiş ve atış ağızları standart koruyucu tel kafeslidir.

Elektrik bağlantı terminali standart olarak fan dışındadır.

Motörler

Modele bağlı olarak

- Trifaze ve tek devirli modellerde 2 kutuplu
- Trifaze ve çift devirli modellerde 2/4 kutuplu

motor seçenekleri mevcuttur.

- TJFT motorları, IP55 sınıfı ve Class F yalıtımlıdır.
- TJHT motorları; F200-120 motorlar, IP55 sınıfı ve Class F yalıtımlıdır.
- F300-120 motorlar, IP55 sınıfı ve Class H yalıtımlıdır.
- F400-120 motorlar, IP55 sınıfı ve Class H yalıtımlıdır.

Elektrik Girişi

Trifaze 400V-50Hz

Özel İstek

Emniyet şalteri

Koruyucu tel kafes (emiş) ve hava yönlendiricisi (atış)

Hava yönlendiricisi (emiş+atış)

Boyalı dış gövde

Teknik Özellikler

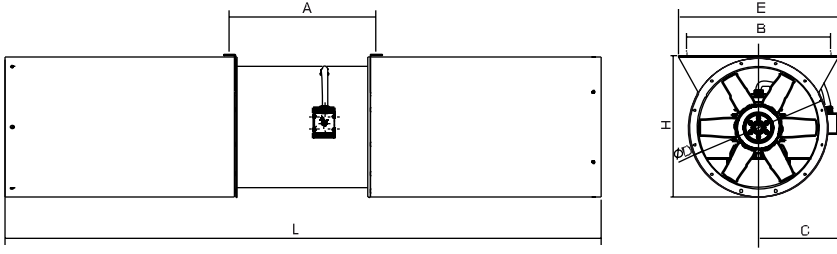
Montaj öncesi, ürün etiketinde belirtilen elektrik bağlantı değerlerinin (volt, güç, frekans) montaj sahasındaki elektrik değerleriyle uygunluğunu kontrol edin.

Model	Devir d/d (r.p.m.)	İtme (N)	Debi (m ³ /h)	Hava hızı (m/s)	Motor* (kW)	Akım* (A)	Ses seviyesi** (dBA)		Ağırlık (kg)
							Form A	Form B	
							ÇİFT YÖNLÜ - TEK DEVİRLİ 2 KUTUPLU - ISI DAYANIMSIZ		
TJFT/2-315-6/41	2.810	24	4.500	16	0,75	1,8	71	64	56
TJFT/2-355-6/41	2.810	40	6.500	18	1,1	2,32	74	67	76
TJFT/2-400-6/41	2.870	60	9.000	20	1,5	3,07	79	71	87
TJFT/2-450-6/41	2.840	85	12.075	21	2,2	4,56	82	74	128
TJFT/2-500-6/41	2.890	150	17.850	25	4	7,55	85	78	146
TJFT/2-560-6/41	2.935	239	25.200	28	7,5	13,6	88	81	198
TJFT/2-630-6/41	2.930	390	36.225	33	15	25,5	92	85	260
ÇİFT YÖNLÜ - ÇİFT DEVİRLİ 2/4 KUTUPLU - ISI DAYANIMSIZ									
TJFT/2/4-315-6/41	2.850/1.440	24	4.500	16	0,85/0,2	1,9/0,7	71/56	64/49	56
TJFT/2/4-355-6/41	2.855/1.450	40	6.500	18	1,1/0,25	2,4/0,85	74/59	67/52	76
TJFT/2/4-400-6/41	2.900/1.435	60	9.000	20	1,5/0,33	3,3/1,1	79/64	71/56	87
TJFT/2/4-450-6/41	2.845/1.420	85	12.075	21	2,2/0,45	4,6/1,4	82/67	74/59	128
TJFT/2/4-500-6/41	2.890/1.440	150	17.850	25	4,5/1	8,4/2,4	85/70	78/63	153
TJFT/2/4-560-6/41	2.930/1.470	239	25.200	28	8,3/1,7	15,4/4,2	88/73	81/66	212
TJFT/2/4-630-6/41	2.950/1.470	390	36.225	33	16/3,2	28,5/7	92/77	85/70	268
ÇİFT YÖNLÜ - TEK DEVİRLİ 2 KUTUPLU - F200, F300, F400									
TJHT/2-315-6/41	2.790	24	4.500	16	0,75	1,57	71	64	61
TJHT/2-355-6/41	2.810	40	6.500	18	1,1	2,32	74	67	80
TJHT/2-400-6/41	2.875	60	9.000	20	1,5	3,01	79	71	93
TJHT/2-450-6/41	2.875	85	12.075	21	2,2	4,48	82	74	133
TJHT/2-500-6/41	2.930	150	17.850	25	4	7,5	85	78	165
TJHT/2-560-6/41	2.940	239	25.200	28	7,5	13,6	88	81	220
TJHT/2-630-6/41	2.935	390	36.225	33	15	27	92	85	290
ÇİFT YÖNLÜ - ÇİFT DEVİRLİ 2/4 KUTUPLU - F200, F300, F400									
TJHT/2/4-315-6/41	2.820/1.400	24	4.500	16	0,8/0,2	1,91/0,6	71/56	64/49	61
TJHT/2/4-355-6/41	2.810/1.390	40	6.500	18	1,1/0,25	2,41/0,75	74/59	67/52	80
TJHT/2/4-400-6/41	2.850/1.460	60	9.000	20	1,5/0,37	3,54/1,25	79/64	71/56	94
TJHT/2/4-450-6/41	2.870/1.470	85	12.075	21	2,2/0,5	4,63/1,54	82/67	74/59	134
TJHT/2/4-500-6/41	2.900/1.470	150	17.850	25	4,4/1,1	8,59/2,79	85/70	78/63	166
TJHT/2/4-560-6/41	2.930/1.470	239	25.200	28	8/2	15,3/4,83	88/73	81/66	223
TJHT/2/4-630-6/41	2.950/1.470	390	36.225	33	16/4	30,5/9,57	92/77	85/70	311

*Kullanılan motora göre değişir

**Ses seviyeleri 1,5m mesafeden ölçülmüştür.

■ Teknik Ölçüler



Model	A	B	C/H*	C/C**	D	E	H	L
315	410	205	284	235	386	480	397,5	1.946
355	410	225	305	258	426	520	437,5	1.946
400	450	250	330	282	487	580	498	1.986
450	550	280	354	305	537	610	548	2.488
500	550	313	383	330	595	675	612	2.488
560	670	343	415	360	655	735	672	3.010
630	770	378	452	422	725	835	743	3.010

*Opsiyonel emniyet şalteri ile birlikte

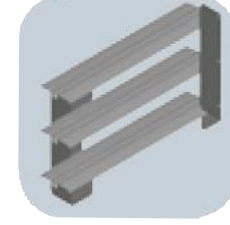
**Standart dıştan elektrik bağlantı kutusu ile birlikte

■ Aksesuarlar

Titreşim Önleyici Destek



Yön Saptırıcı



■ Akustik Özellikler

2 Kutup

Form A	63	125	250	500	1.000	2.000	4.000	8.000	LwA
315	59	68	84	73	75	76	72	66	86
355	62	71	87	76	78	79	75	69	89
400	68	76	92	80	82	81	76	69	93
450	70	78	95	84	86	86	83	76	97
500	73	82	98	87	89	90	86	80	100
560	74	83	100	90	92	94	92	86	102
630	80	89	105	94	96	97	93	87	107

Form B	63	125	250	500	1.000	2.000	4.000	8.000	LwA
315	59	65	75	67	70	71	68	63	79
355	62	68	78	70	73	74	71	66	82
400	67	73	83	74	76	76	72	66	85
450	70	76	85	77	81	82	78	73	89
500	73	79	89	81	84	85	82	77	93
560	75	81	90	83	88	90	87	83	96
630	80	66	96	88	91	92	89	84	100

4 Kutup

Form A	63	125	250	500	1.000	2.000	4.000	8.000	LwA
315	44	53	69	58	60	61	57	51	71
355	47	56	72	61	63	64	60	54	74
400	53	61	77	65	67	66	61	54	78
450	55	63	80	69	71	71	68	61	82
500	58	67	83	72	74	75	71	65	85
560	59	68	85	75	77	79	77	71	87
630	65	74	90	79	81	82	78	72	92

Form B	63	125	250	500	1.000	2.000	4.000	8.000	LwA
315	44	50	60	52	55	56	53	48	64
355	47	53	63	55	58	59	56	51	67
400	52	58	68	59	61	61	57	51	70
450	55	61	70	62	66	67	63	58	74
500	58	64	74	66	69	70	67	62	78
560	60	66	75	68	73	75	72	68	81
630	65	71	81	73	76	77	74	69	85